

46/82

PRZEBUD.  
SZKOŁY ZBIORCZEJ  
W SURAZU

A P.T. 5/14

mgr inż. A. d.  
Z. KAZIMIERCZUK  
inż. W. GONGOLEWICZ

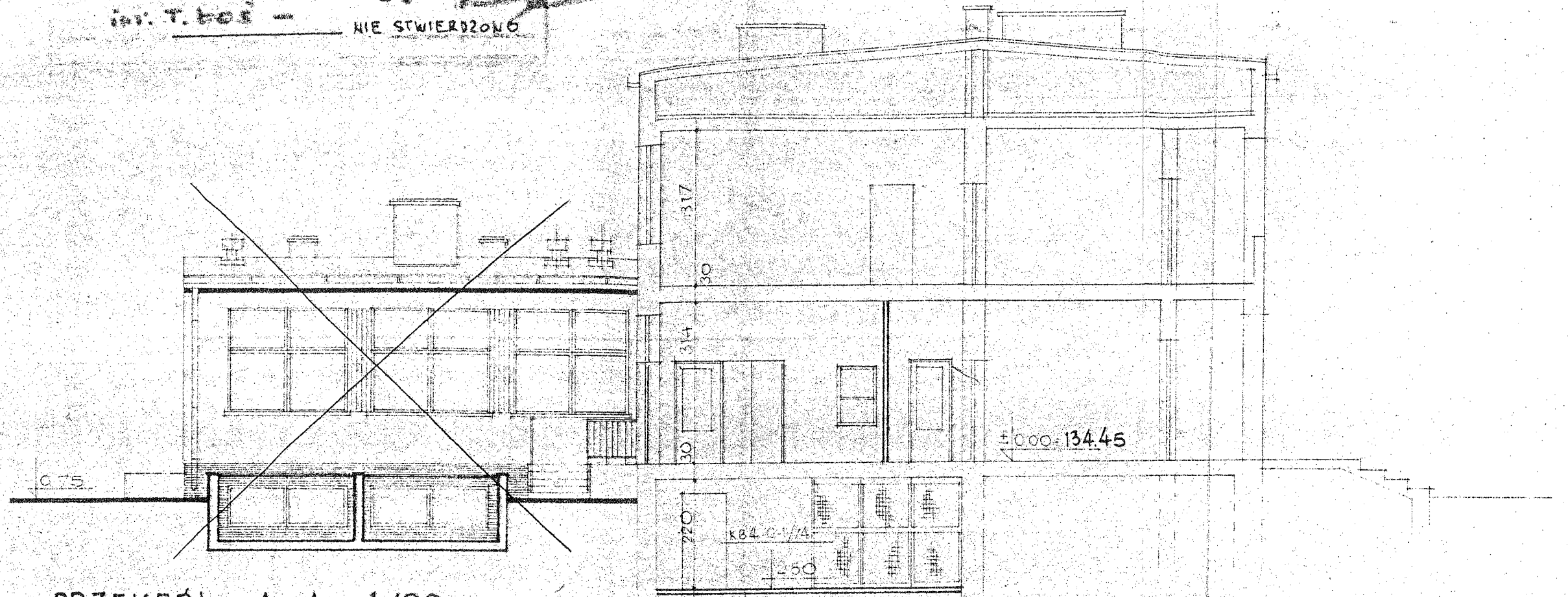
11.83

2



inż. T. BOŚ

NIE STWIERDZONO



PRZEKRÓJ A-A 1:100

100% BETON - 40CM  
PRZEKŁADKA PIASKO-15CM