

MIEJSCOWY PLAN ZAGOSPODAROWANIA PRZESTRZENNEGO ODCINKA TRASY LINII ELEKTROENERGETYCZNEJ 400 kV NAREW-OSTROŁĘKA (DOCELOWO NAREW-ŁOMŻA) NA TERENIE GMINY SURAŻ

GMINA TUROŚŃ KOŚCIELNA

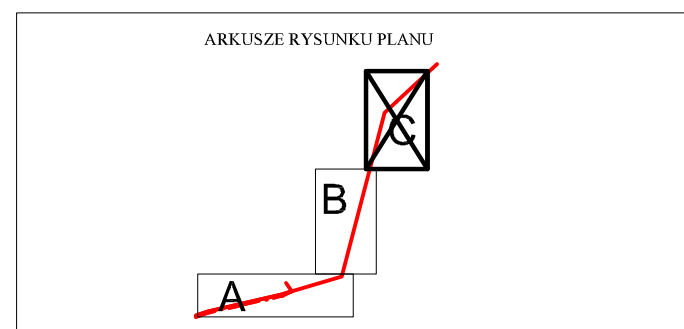
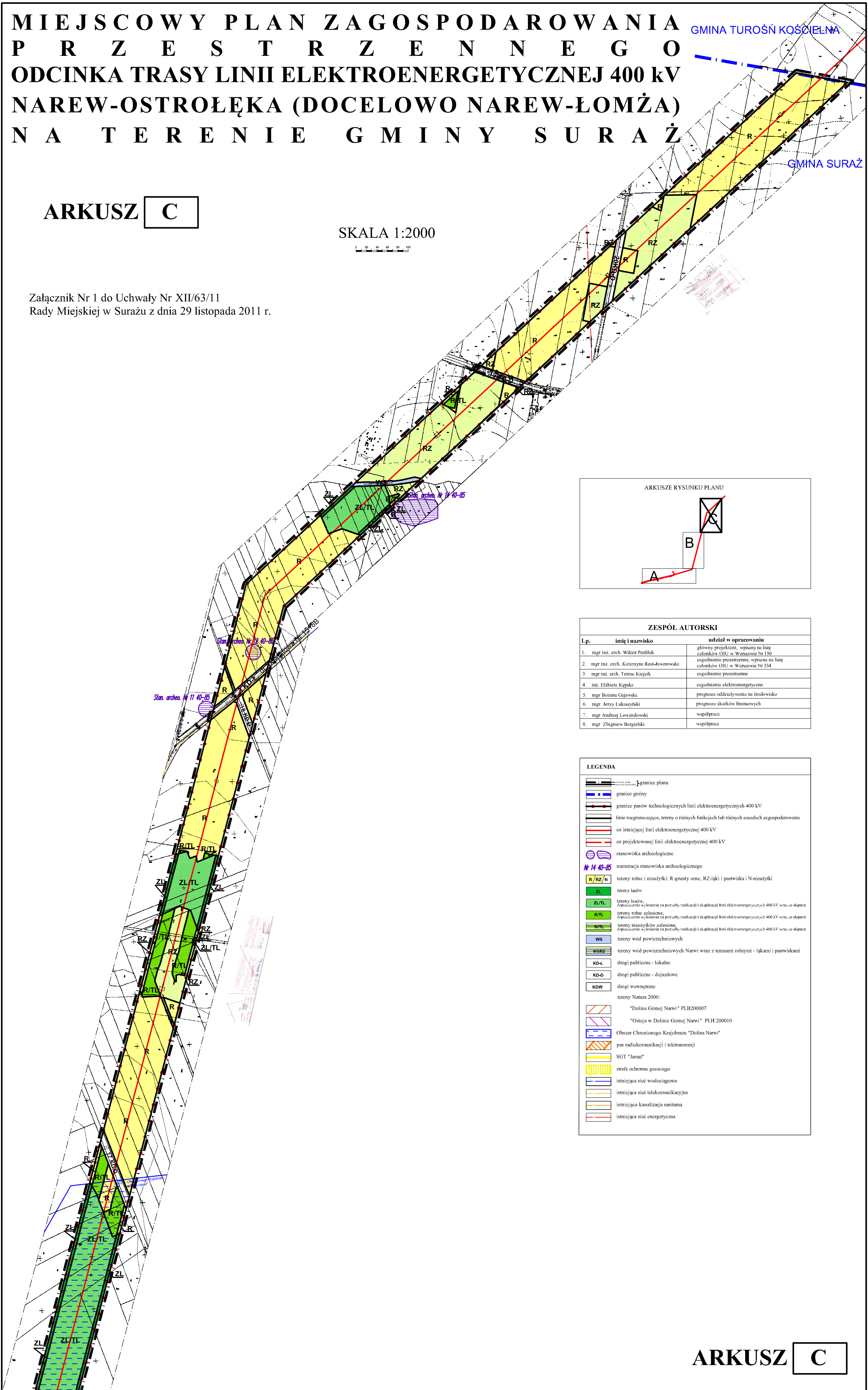
GMINA SURAŻ

ARKUSZ **C**

SKALA 1:2000



Załącznik Nr 1 do Uchwały Nr XII/63/11
Rady Miejskiej w Suraziu z dnia 29 listopada 2011 r.



ZESPÓŁ AUTORSKI

Lp.	imię i nazwisko	udział w opracowaniu
1.	mgr inż. arch. Wiktor Pamiulik	główny projektant, wpisany na liście członków OIU w Warszawie Nr 150
2.	mgr inż. arch. Katarzyna Reut-kowrowaska	zgodnienia przestrzenne, wpisana na liście członków OIU w Warszawie Nr 234
3.	mgr inż. arch. Teresa Kiejak	zgodnienia przestrzenne
4.	inż. Elżbieta Kępska	zgodnienia elektroenergetyczne
5.	mgr Bożena Gajewska	prognoza oddziaływania na środowisko
6.	mgr Jerzy Łukaszyński	prognoza skutków finansowych
7.	mgr Andrzej Lewandowski	współpraca
8.	mgr Zbigniew Bargiełki	współpraca

LEGENDA

- granice planu
- granice gminy
- granice pasów technologicznych linii elektroenergetycznych 400 kV
- linie rozgraniczające tereny o różnych funkcjach lub różnych zasadach zagospodarowania
- oś istniejącej linii elektroenergetycznej 400 kV
- oś projektowanej linii elektroenergetycznej 400 kV
- stanowiska archeologiczne
- numeracja stanowiska archeologicznego
- tereny rolne i nieużytki: R-grunty orne, RZ-łąki i pastwiska; N-nieużytki
- tereny lasów
- tereny lasów, doposażenie w lesnictwa na potrzeby realizacji i eksploatacji linii elektroenergetycznych 400 kV wraz ze skarpami
- tereny rolne zalesione, doposażenie w lesnictwa na potrzeby realizacji i eksploatacji linii elektroenergetycznych 400 kV wraz ze skarpami
- tereny nieużytków zalesione, doposażenie w lesnictwa na potrzeby realizacji i eksploatacji linii elektroenergetycznych 400 kV wraz ze skarpami
- tereny wód powierzchniowych
- tereny wód powierzchniowych Narwi wraz z terenami rolnymi - łąkami i pastwiskami
- drogi publiczne - lokalne
- drogi publiczne - dojazdowe
- drogi wewnętrzne
- tereny Natura 2000:
 - "Dolina Gómej Narwi" PLB200007
 - "Ostoja w Dolinie Gómej Narwi" PLH 200010
- Obszar Chronionego Krajobrazu "Dolina Narwi"
- pas radiokomunikacji i teletransmisji
- SGT "Janal"
- strefa ochrony gazociągu
- istniejąca sieć wodociągowa
- istniejąca sieć telekomunikacyjna
- istniejąca kanalizacja sanitarna
- istniejąca sieć energetyczna

ARKUSZ **C**