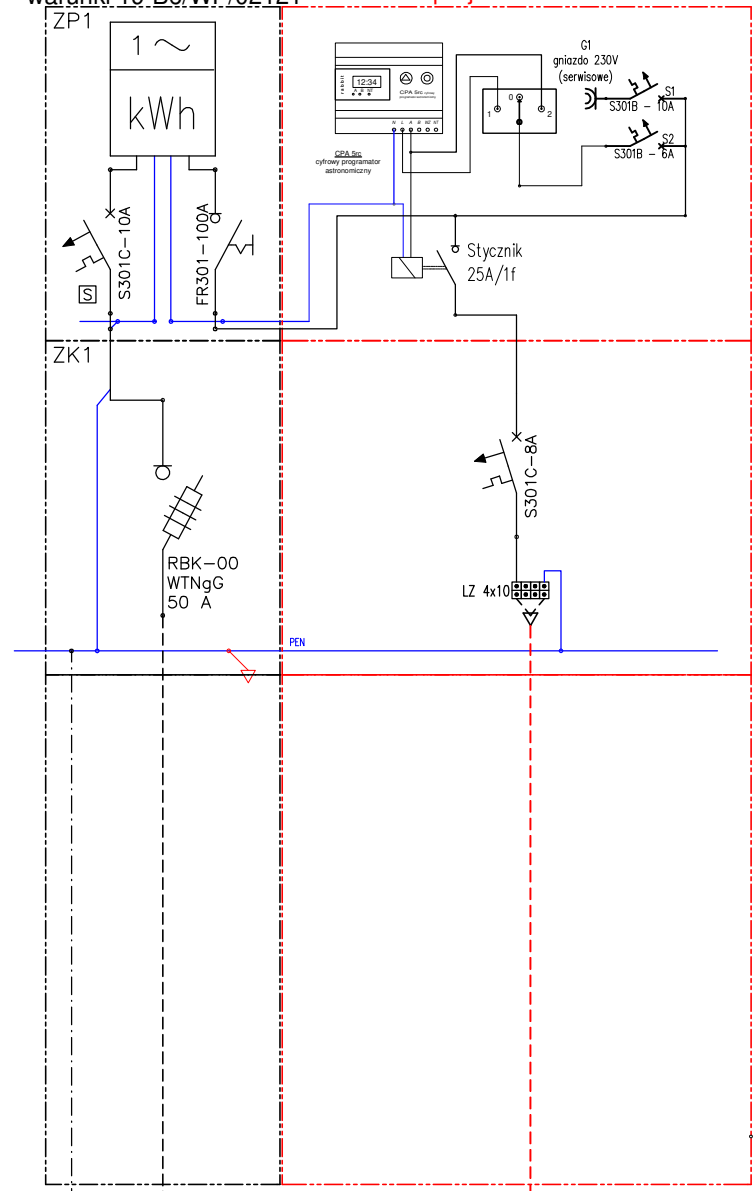


OCHRONA PRZECIWPORAŻENIOWA DODATKOWA
 W sieci SN system dodatkowej ochrony od porażeń – uziemianie.
 W sieci nN system dodatkowej ochrony od porażeń – samoczynne
 wyłączenie zasilania w wymaganym czasie w układzie TN-C.

proj. złącze
 typu ZK1+ZP1
 wg opracowania PGE
 warunki 19-B6/WP/02121

proj. szafka SO



proj. $R < 10 \Omega$

proj. przyłącze kablowe nN 0,4 kV
 typu YAKXS 4x35mm² / 1(8) m
 wg opracowania PGE
 kier. ZK nr 15008

proj. linia kablowa oświetleniowa 0,23 kV
 typu YKY 3x6 mm² - 130 m
 na całej długości w rurze osłonowej
 typu DVR-50



Pracownia	ELMAK MACIEJ CZECH tel. 501521345, elmak.mc@wp.pl	Stadium	PROJEKT BUDOWLANO – WYKONAWCZY
Inwestor	GMINA SURAŻ ul. Listopada 16 18-105 Suraż	Opracowania Nazwa	Budowa elektroenergetycznej linii kablowej nN 0.23 kV do celów oświetlenia ulicznego we wsi Zimnochy-Święchy. Po działkach nr: 37/11.
Projektant	ADAM PERKOWSKI upr. bud. nr PDL/0141/PWBE/18	Adres budowy	miejsowość: ZIMNOCHY-ŚWIĘCHY, gmina: Suraż, powiat: białostocki, województwo: podlaskie.
Sprawdzający	MACIEJ CZECH upr. bud. nr PDL/0074/P00E/09	Rysunek 2	Schemat ideowy projektowanej szafki SO bez skali
Branża	Elektryczna	Data	20 września 2019r.